

Informator dla Województwa Kujawsko - Pomorskiego



Wojewódzki Fundusz Ochrony Środowiska
i Gospodarki Wodnej w Toruniu

PROGRAM

CZYSSTE POWIETRZE

- w trosce o zdrowie, klimat i środowisko!



Dofinansowanie nowych źródeł ciepła
i termomodernizacji budynków jednorodzinnych



MINISTERSTWO
ŚRODOWISKA



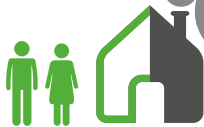
Narodowy Fundusz
Ochrony Środowiska
i Gospodarki Wodnej

Sfinansowano ze środków Wojewódzkiego Funduszu Ochrony Środowiska i Gospodarki Wodnej w Toruniu

PRZESTAŃ SIĘ TRUĆ!

Dym z komina zawiera pył i inne zanieczyszczenia, w tym substancje rakotwórcze!

W Polsce z powodu chorób wywołanych zanieczyszczonym powietrzem rocznie umiera ok. 45 000 osób, czyli ponad 7 razy więcej niż w wyniku biernego palenia



Zanieczyszczenia powietrza mają negatywny wpływ na nasz organizm. Mogą powodować:



zaburzenia pracy wątroby



alergie



niedokrwienie serca



choroby płuc



bóle głowy

Pyły i gazy są emitowane do powietrza głównie w wyniku:

- spalania paliw stałych w piecach i kotłach domowych (tzw. niska emisja),
- spalania paliw płynnych w silnikach samochodowych (tzw. emisja liniowa),
- spalania paliw stałych w energetyce i przemyśle (tzw. wysoka emisja),
- procesów przemysłowych,
- emisji wtórnej zanieczyszczeń pyłowych z powierzchni odkrytych, np. dróg, chodników, boisk oraz z powierzchni pyłących.

O PROGRAMIE

Czyste Powietrze to kompleksowy program, którego celem jest zmniejszenie lub uniknięcie emisji pyłów i innych zanieczyszczeń wprowadzanych do atmosfery w wyniku spalania paliw stałych w jednorodzinnych budynkach mieszkalnych.

Dotacje i pożyczki w naszym województwie będą realizowane za pośrednictwem i przy udziale środków Wojewódzkiego Funduszu Ochrony Środowiska i Gospodarki Wodnej w Toruniu.

MAKSYMALNA KWOTA DOTACJI

Korzystając z programu uzyskujesz zwrot części poniesionych kosztów.

Maksymalny możliwy koszt, od którego liczona jest dotacja wynosi 53 tys. zł.

Jeśli realizacja inwestycji przekroczy tę kwotę, pozostałe koszty mogą być dofinansowane w formie pożyczki.

Minimalny koszt kwalifikowany projektu to 7 tys. zł.

PROGRAM PRZEVIDUJE DOFINANSOWANIE M. IN. NA:

- wymianę starych źródeł ciepła (pieców i kotłów na paliwa stałe) oraz zakup i montaż nowych źródeł ciepła, spełniających wymogi programu,
- docieplenie przegród budowlanych,
- wymianę stolarki okiennej i drzwiowej,
- zakup i montaż lub modernizację instalacji centralnego ogrzewania i ciepłej wody użytkowej,
- zakup i montaż instalacji mechanicznej z odzyskiem ciepła,
- instalację odnawialnych źródeł energii (kolektorów słonecznych i instalacji fotowoltaicznej) - w formie pożyczki.

NA JAKIE DZIAŁANIA M. IN. MOŻESZ UZYSKAĆ DOTACJĘ Z PROGRAMU?

Nazwa elementu przedsięwzięcia	Jednostka	Maksymalny jednostkowy koszt kwalifikowany na jeden budynek **
audyt energetyczny budynku przed realizacją przedsięwzięcia *	szt.	do 1 000 zł
dokumentacja projektowa związana z modernizacją, przebudową dachu pod docieplenie	szt.	do 1 000 zł
dokumentacja projektowa modernizacji instalacji wewnętrznych oraz wymiany źródła ciepła	szt.	do 1 000 zł
ekspertyza ornitologiczna i chiropterologiczna	szt.	do 500 zł
węzeł cieplny *	zestaw	do 10 000 zł
pompa ciepła z osprzętem (powietrze/woda, powietrze/powietrze) *	zestaw	do 30 000 zł
pompa ciepła (grunt/woda, woda/woda) z osprzętem *	zestaw	do 45 000 zł
kocioł gazowy kondensacyjny ze sterowaniem *	zestaw	do 15 000 zł
kocioł olejowy kondensacyjny ze sterowaniem *	zestaw	do 15 000 zł
materiały budowlane wchodzące w skład systemu ogrzewania elektrycznego	zestaw	do 10 000 zł
kocioł na paliwo stałe (węgiel gruby, średni, miałowy) *	zestaw	do 10 000 zł
kocioł na paliwo stałe (biomasa pochodzenia leśnego i rolniczego) *	zestaw	do 20 000 zł
przyłącze i instalacja wewnętrzna gazowa *, ***	zestaw	do 5 000 zł
przyłącze ciepłe *, ***	zestaw	do 10 000 zł
przyłącze i instalacje wewnętrzne elektroenergetyczne *, ***, ****	zestaw	do 8 000 zł
materiały budowlane wchodzące w skład instalacji grzewczej oraz instalacji ciepłej wody użytkowej	zestaw	do 15 000 zł
materiały budowlane składające się na system wentylacji mechanicznej wraz z odzyskiem ciepła *	zestaw	do 10 000 zł
kolektor słoneczny z osprzętem *	zestaw	do 8 000 zł
ogniwo fotowoltaiczne z osprzętem *	zestaw	do 30 000 zł
materiały budowlane wykorzystywane do docieplenia przegród budowlanych	rodzaj usługi	do 150 zł za m ²
materiały budowlane ocieplenia przegród wewnętrznych budynku	rodzaj usługi	do 150 zł za m ²
stolarka okienna	rodzaj usługi	do 750 zł za m ²
drzwi zewnętrzne, drzwi/bramy w garażach ogrzewanych	rodzaj usługi	do 2 000 zł za m ²

*Koszty kwalifikowane dotyczące budynków nowo budowanych

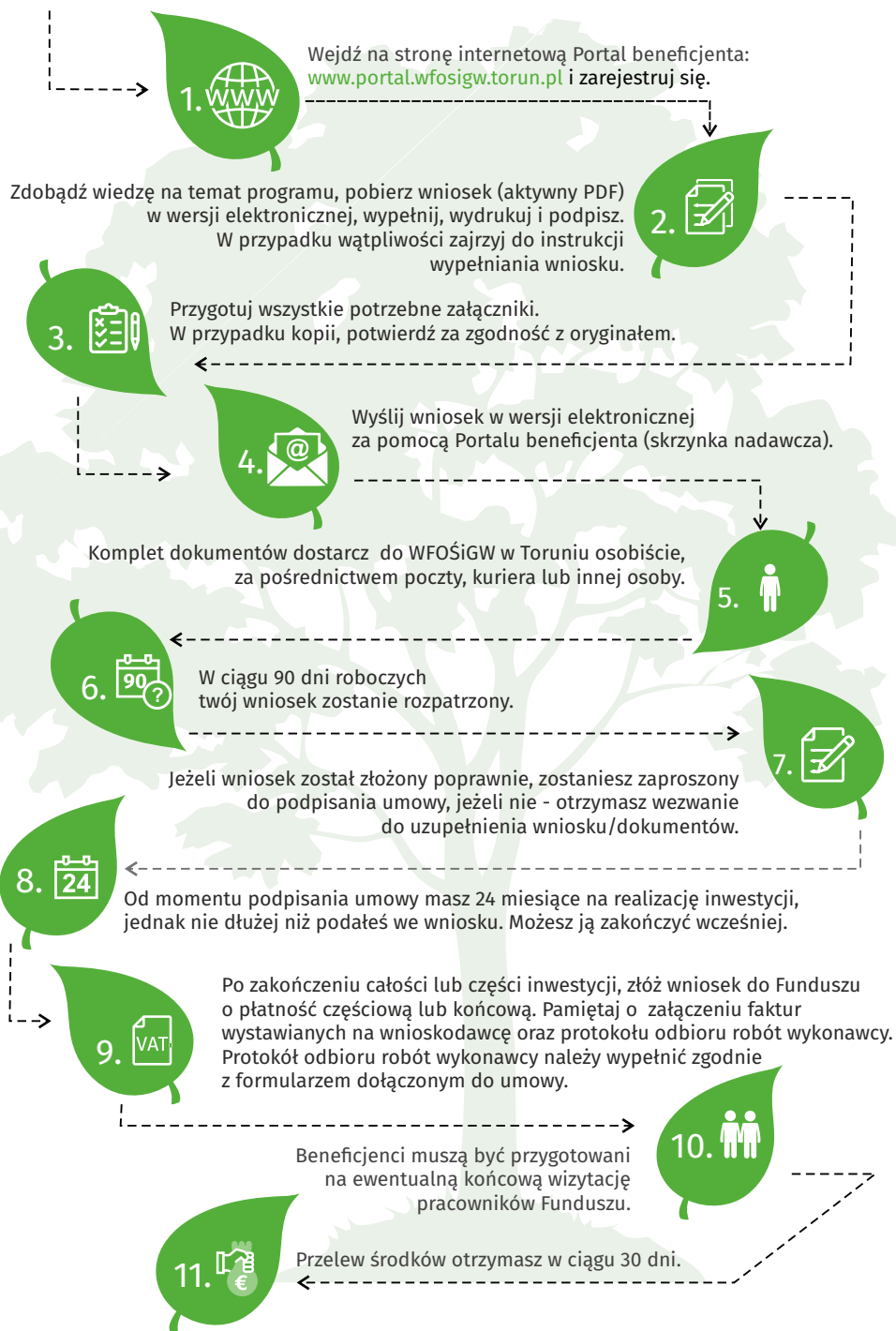
**maksymalny jednostkowy koszt kwalifikowany na jeden budynek jednorodzinny/wydzielony w budynku jednorodzinny lokal z wyodrębnioną księgą wieczystą, materiałów budowlanych, urządzeń i usług związanych z realizacją przedsięwzięć termomodernizacyjnych (dalej: Maksymalny jednostkowy koszt kwalifikowany)

*** tylko w przypadku podłączenia nowego źródła ciepła

**** z wyłączeniem kosztów ponoszonych przez operatora sieci dystrybucyjnej dla mikroinstalacji fotowoltaicznej

***** Koszt kwalifikowany instalacji za 1 kWp wynosi maksymalnie 6000 zł

ŚCIEŻKA FINANSOWANIA



JAKIE DANE NALEŻY ZGROMADZIĆ PRZED ZŁOŻENIEM WNIOSKU O DOFINANSOWANIE?

Dane podstawowe

1.	Podstawowe dane wnioskodawcy (imię, nazwisko, pesel, urząd skarbowy, telefon, adres e-mail, adres zamieszkania itp.) oraz okres realizacji przedsięwzięcia (data rozpoczęcia i planowany termin zakończenia); numer rachunku bankowego wnioskodawcy (IBAN), nazwa banku.	<input type="checkbox"/>
2.	Ogólne informacje o budynku, w którym będzie realizowana inwestycja/przedsięwzięcie: adres, liczba lokali, nr księgi wieczystej, nr działki, powierzchnia całkowita budynku, powierzchnia, na której prowadzona jest działalność, rok budowy budynku.	<input type="checkbox"/>
3.	Rodzaj obecnie stosowanego paliwa na cele ogrzewania lub ogrzewania i przygotowania ciepłej wody użytkowej.	<input type="checkbox"/>

Zakres przedsięwzięcia

1.	Planowane źródło ciepła po modernizacji, koszt planowanego źródła ciepła (3 oferty), czy wymagane jest przyłącze, koszt przyłącza, rodzaj i koszt instalacji centralnego ogrzewania i ciepłej wody użytkowej.	<input type="checkbox"/>
2.	Stolarka okienna: powierzchnia, koszt zakupu i wymiany, współczynnik przenikania ciepła U [W/m^2K] nowej stolarki z podziałem na: okna/drzwi balkonowe, okna połaciowe, przegrody przezroczyste nieotwieralne.	<input type="checkbox"/>
3.	Docieplenie przegród budowlanych (rodzaj materiału, powierzchnia).	<input type="checkbox"/>
4.	Drzwi zewnętrzne: powierzchnia, koszt zakupu i wymiany, współczynnik przenikania ciepła U [W/m^2K] z podziałem na: drzwi zewnętrzne, drzwi/bramy garażowe.	<input type="checkbox"/>

UWAGA! Interaktywny formularz wniosku wypełniony w Portalu beneficjenta przeliczy współczynniki przenikania U dla przegród modernizowanych. Dodatkowo w formularzu podana zostanie informacja czy dana przegroda po termomodernizacji spełniać będzie Warunki Techniczne po 30.12.2020 r. zgodnie z Rozporządzeniem Ministra Infrastruktury z dnia 12 kwietnia 2002 r. w sprawie warunków technicznych, jakim powinny odpowiadać budynki i ich usytuowanie. W wersji papierowej obliczenia należy przeprowadzić samodzielnie.

5.	Wentylacja mechaniczna z odzyskiem ciepła: graniczna sprawność temperaturowa odzysku ciepła dla centrali wentylacyjnej, koszt całkowity.	<input type="checkbox"/>
6.	Odnawialne źródła energii (dofinansowanie tylko w formie pożyczki): kolektory słoneczne - rodzaj, liczba kolektorów, miejsce montażu, koszt całkowity; instalacja fotowoltaiczna - moc instalacji [kWp], czy mikroinstalacja będzie podłączona do sieci dystrybucyjnej, koszt całkowity.	<input type="checkbox"/>
7.	Średni dochód na osobę w gospodarstwie domowym: informacje o każdej osobie tworzącej wraz z wnioskodawcą gospodarstwo domowe: imię i nazwisko, pesel, stopień pokrewieństwa, wartość rocznego dochodu, rodzaj dochodu, rodzaj dokumentu potwierdzającego dochód, urząd skarbowy. Sposób obliczenia dochodu został opisany w instrukcji wypełniania wniosku oraz dokumencie pomocniczym znajdującym się na stronie: www.wfosigw.torun.pl	<input type="checkbox"/>
8.	Załączniki do wniosku.	<input type="checkbox"/>

INTENSYWNOŚĆ DOFINANSOWANIA

z uwzględnieniem możliwości skorzystania z ulgi termomodernizacyjnej

Grupa	Kwota średniego miesięcznego dochodu / osoba [zł]	Dotacja (procent kosztów kwalifikowanych przewidzianych do wsparcia dotacyjnego)	Pożyczka		Kwota rocznego dochodu wnioskodawcy [zł]
			uzupełnienie do wartości dotacji	pozostałe koszty kwalifikowane (uzupełnienie do wysokości maksymalnych jednostkowych kosztów kwalifikowanych)	
I	do 600	do 90%	do 10%	do 100%	Nie dotyczy
II	601 – 800	do 80%	do 20%	do 100%	
III	801 – 1000	do 67%	do 33%	do 100%	
IV	1001 – 1200	do 55%	do 45%	do 100%	
V	1201 – 1400	do 43%	do 57%	do 100%	
VI	1401 – 1600	do 30%	do 70%	do 100%	
VII	powyżej 1600	do 18%	do 82%	do 100%	do 85 528
		do 15%	do 85%	do 100%	od 85 529 do 125 528
		do 0%	do 100%	do 100%	powyżej 125 528

Powyższa tabela dotyczy Wnioskodawców, którzy rozliczając się indywidualnie lub wspólnie z małżonkiem, będą mogli skorzystać z ulgi termomodernizacyjnej.

Intensywność dofinansowania jest określona na podstawie średniego miesięcznego dochodu na osobę w gospodarstwie domowym Wnioskodawcy, za wskazany rok podatkowy poprzedzający datę złożenia wniosku (dla wniosków złożonych do 30.04 za przedostatni rok podatkowy).

Dla Wnioskodawców kwalifikujących się do Grupy VII, intensywność dofinansowania jest uzależniona dodatkowo od osiągniętego przez Wnioskodawcę lub Wnioskodawcę i małżonka (w przypadku wspólnego rozliczenia) rocznego dochodu stanowiącego podstawę do opodatkowania za wskazany rok podatkowy poprzedzający datę złożenia wniosku.

Ustawa z ulgą termomodernizacyjną ukazała się w Dzienniku Ustaw z 30 listopada 2018 r. W ramach nowej ulgi podatkowej, która zaczęła obowiązywać od 2019 r., można odliczyć od dochodu przez trzy lata nawet 53 tys. zł. Z ustawy wynika, że z ulgi termomodernizacyjnej mogą skorzystać osoby będące właścicielami lub współwłaścicielami jednorodzinnych budynków mieszkalnych, ponoszący wydatki na realizację przedsięwzięć termomodernizacyjnych.

INTENSYWNOŚĆ DOFINANSOWANIA

dla osób, które nie mogą skorzystać z ulgi termomodernizacyjnej oraz wnioskujących o dofinansowanie na nowo powstające budynki jednorodzinne

Grupa	Kwota miesięcznego dochodu / osoba w PLN	Dotacja (procent kosztów kwalifikowanych przewidzianych do wsparcia dotacyjnego)	Pożyczka	
			uzupełnienie do wartości dotacji	pozostałe koszty kwalifikowane
I	do 600	do 90%	do 10%	do 100%
II	601 - 800	do 80%	do 20%	do 100%
III	801 - 1 000	do 70%	do 30%	do 100%
IV	1 001 - 1 200	do 60%	do 40%	do 100%
V	1 201 - 1 400	do 50%	do 50%	do 100%
VI	1 401 - 1 600	do 40%	do 60%	do 100%
VII	powyżej 1 600	do 30%	do 70%	do 100%

Intensywność dofinansowania zależy od miesięcznego dochodu na osobę w gospodarstwie domowym wnioskodawcy liczonego zgodnie z metodyką opisaną w instrukcji do wypełnienia wniosku o dofinansowanie (w oparciu o zasady Programu Rodzina 500 plus).

WARUNKI DOFINANSOWANIA



- Maksymalne koszty kwalifikowane, od których jest liczona wysokość dotacji – 53 tys. zł.
- Minimalna wartość kosztów kwalifikowanych przedsięwzięcia – 7 tys. zł.
- Oprocentowanie zmienne pożyczki – WIBOR 1Y (12 miesięcy) plus 70 pkt. bazowych i nie mniej niż 2 % rocznie.
- Maksymalny okres spłat pożyczki to 15 lat.
- Możliwa karencja (zwłoka) w spłacie: nie dłużej niż 12 miesięcy od zakończenia przedsięwzięcia.
- Dofinansowaniu podlegają przedsięwzięcia rozpoczęte nie wcześniej niż 12 miesięcy przed dniem złożenia wniosku. Dla wniosków złożonych od lipca 2019 r. kwalifikowane będą koszty poniesione nie wcześniej niż od dnia złożenia wniosku o dofinansowanie. (z wyłączeniem dokumentacji projektowej i audytu energetycznego, które mogą być poniesione wcześniej).
- Przedsięwzięcie nie może zostać zakończone przed dniem złożenia wniosku o dofinansowanie. Data zakończenia realizacji będzie potwierdzona w protokole końcowym.

ZŁÓŻ WNIOSEK DO WOJEWÓDZKIEGO FUNDUSZU OCHRONY ŚRODOWISKA I GOSPODARKI WODNEJ W TORUNIU



WFOŚiGW w Toruniu

87-100 Toruń
ul. Fredry 8

Punkt Obsługi Klienta

tel. 56 62-12-370; 56 62 -12-371
czyste.powietrze@wfosigw.forum.pl

ZADBAJ O SWÓJ KAWAŁEK NIEBA

PAMIĘTAJ:

Przystąpienie do Programu Czyste Powietrze to Twój mądry wybór na rzecz ochrony zdrowia, klimatu i środowiska.

Szacuje się, że pierwsze rezultaty działania programu odczujemy za 5-6 lat.
Po 10 latach redukcja pyłów i gazów emitowanych do powietrza obniży się o 80 proc.



**Wojewódzki Fundusz Ochrony Środowiska
i Gospodarki Wodnej w Toruniu**

Wersja z dnia 31 stycznia 2019 r. Niektóre informacje mogą ulec zmianie.

Więcej informacji: www.wfosigw.torun.pl