

## 1. PRZEDMIOT INWESTYCJI

Opracowanie „*Studium Techniczno – Ekonomiczno – Środowiskowego z elementami Koncepcji Programowej wraz z materiałami do decyzji o środowiskowych uwarunkowaniach dla przedsięwzięcia pn.: „BUDOWA OBWODNICZY LIPNA”.*”

## 2. LOKALIZACJA INWESTYCJI

Omawiana obwodnica zlokalizowana jest na terenie województwa kujawsko-pomorskiego, w powiecie lipnowskim, gminie Lipno.

## 3. TERMIN REALIZACJI INWESTYCJI

Obecnie trwa realizacja Studium Techniczno – Ekonomiczno – Środowiskowego z elementami Koncepcji Programowej (STEŚ-R) wraz z materiałami do decyzji o środowiskowych uwarunkowaniach dla analizowanych wariantów proponowanej obwodnicy.

### Kamienie milowe zamierzenia inwestycyjnego:

- III kwartał 2023 r. - wybór wariantu preferowanego do uzyskania decyzji o środowiskowych uwarunkowaniach
- IV kwartał 2024 r. - uzyskanie decyzji o środowiskowych uwarunkowaniach z ostatecznym wyborem wariantu przeznaczonym do realizacji
- 2025 – 2030 r – realizacja inwestycji

## 4. CEL OPRACOWANIA PROJEKTOWEGO

Celem Studium Techniczno – Ekonomiczno – Środowiskowego z elementami Koncepcji Programowej (STEŚ-R) jest:

- wstępne określenie zakresu rzeczowego i finansowego przedsięwzięcia oraz ustalenie jego efektywności ekonomicznej,
- ustalenie przebiegu trasy (na podstawie analizy wariantów) oraz ostateczne określenie typów oraz podstawowych parametrów technicznych obiektów budowlanych,
- dostarczenie informacji do podjęcia decyzji inwestorskiej w sprawie celowości, zakresu i horyzontu czasowego realizacji zadania inwestorskiego,
- uzyskanie decyzji o środowiskowych uwarunkowaniach dla przedsięwzięcia.

## 5. KORZYŚCI WYNIKAJĄCE Z REALIZACJI PLANOWANEJ INWESTYCJI

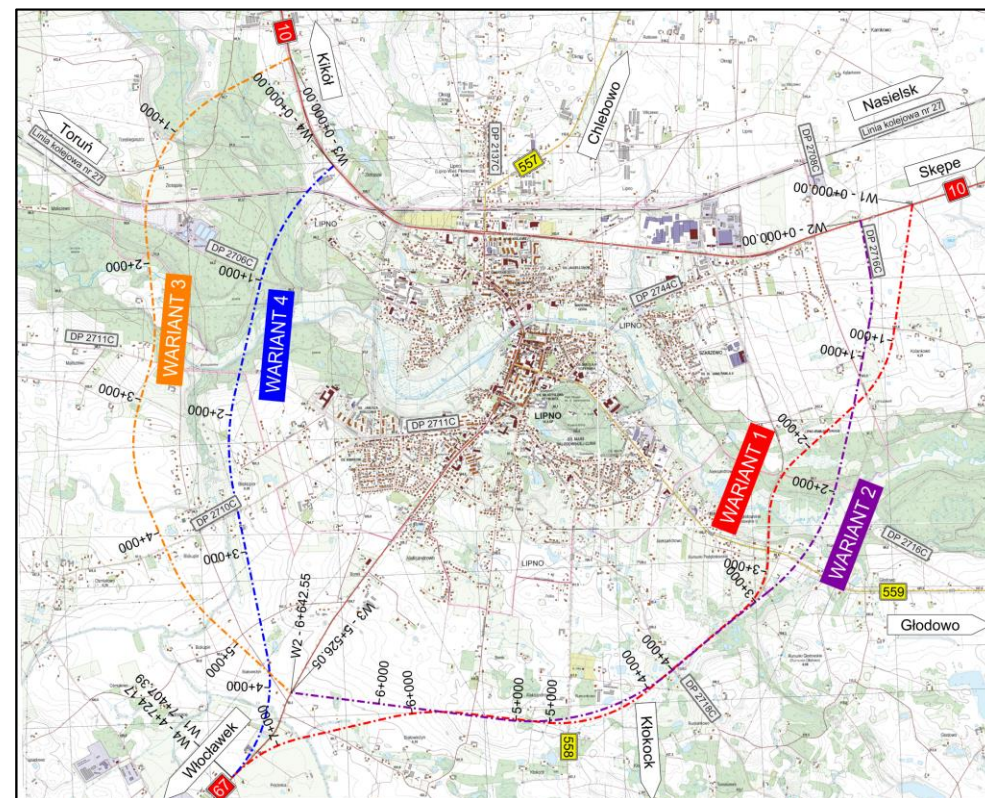
- poprawa komfortu i płynności przejazdu dla ruchu dalekobieżnego i regionalnego,
- poprawa bezpieczeństwa ruchu,
- zmniejszenie natężeń ruchu drogowego na istniejących drogach miasta Lipno,
- poprawa parametrów środowiskowych dla mieszkańców gminy,
- poprawa bezpieczeństwa i komfortu ruchu na sieci ulic lokalnych,
- aktywizacja gospodarcza terenów zlokalizowanych w bezpośrednim sąsiedztwie projektowanej obwodnicy.

## 6. CHARAKTERYSTYKA INWESTYCJI

Początek przedmiotowej obwodnicy zlokalizowany jest w ciągu drogi krajowej DK10. W zależności od wariantu początek tras zaczyna się po wschodniej bądź zachodniej stronie miasta Lipno. Koniec przedmiotowej obwodnicy łączy się z istniejącą drogą krajową DK67 – południowy wylot w kierunku Włocławka.

Zaprojektowano cztery przebiegi planowanej obwodnicy miasta Lipna (dwa wschodnie i dwa zachodnie).

## ORIENTACYJNY PRZEBIEG WARIANTÓW OBWODNICZY LIPNA:



### Zakres inwestycji obejmuje:

- wybudowanie bezpiecznego odcinka drogi krajowej, o parametrach zgodnych z obowiązującymi warunkami technicznymi dla drogi klasy GP, zapewniającego wysoki komfort ruchu drogowego,
- przebudowę istniejących dróg oraz budowę dodatkowych jezdni dla obsługi ruchu lokalnego,
- budowę obiektów inżynierskich w ciągu planowanej drogi krajowej,
- budowę systemu zapewniającego sprawne odwodnienie projektowanego układu komunikacyjnego,
- budowa urządzeń ochrony środowiska, w tym pasy zieleni ochronnej, wały ziemne, przejścia dla zwierząt, budowa zbiorników osadowo-retencyjnych i osadowo-filtracyjnych, budowa ekranów akustycznych, budowa urządzeń podczyszczających wody opadowe,
- budowę urządzeń bezpieczeństwa ruchu i przebudowa kolidującej infrastruktury technicznej.

### Parametry techniczne obwodnicy

- |   |                                |
|---|--------------------------------|
| - Klasa techniczna drogi: GP (droga główna ruchu przyspieszonego) | - Prędkość projektowa: 70 km/h |
| - Liczba jezdni: 1  | - Prędkość miarodajna: 90 km/h |
| - Przekrój jezdni: 1 x 2 pasy ruchu                               | - Nośność 115 kN/oś            |
| - Szerokość pojedynczego pasa ruchu: 3,50 m                       | - Skrajnia pionowa: min. 4,70m |

### Powiązanie obwodnicy z terenem przyległym

Powiązanie projektowanej obwodnicy z innymi drogami publicznymi realizowane będzie poprzez skrzyżowania drogowe. Ilość, lokalizacja oraz rodzaj skrzyżowań będzie wynikiem prowadzonych analiz projektowych.

Dostępność do przyległych terenów zostanie zapewniona poprzez istniejącą lub projektowaną wzdłuż obwodnicy sieć dróg dojazdowych.

### Urządzenia ochrony środowiska

W ramach działań minimalizujących negatywne oddziaływanie planowanego przedsięwzięcia na środowisko przewiduje się między innymi budowę: przejść dla zwierząt, ekranów akustycznych, urządzeń podczyszczających wody opadowe oraz nasadzenia zieleni.

### **7. ODSZKODOWANIA ZA NIERUCHOMOŚCI ZAJĘTE POD PLANOWANĄ INWESTYCJĘ**

Przejęcie nieruchomości przez Skarb Państwa odbywa się z mocy prawa na podstawie wydawanej przez wojewodę decyzji o zezwoleniu na realizację inwestycji drogowej (ZRID). Informowanie właścicieli odbywa się obwieszczeniem wojewody w sprawie ZRID publikowanymi w Biuletynie Informacji Publicznej Urzędu Wojewódzkiego. Obwieszczenia zamieszczane są też w prasie lokalnej, w siedzibach gmin, na terenie których inwestycja jest prowadzona. Urząd Wojewódzki wysyła też pisemne zawiadomienia na adresy wskazane w ewidencji gruntów prowadzonej przez starostę.

a przejęcie nieruchomości przewidziane jest odszkodowanie od Skarbu Państwa. Urząd wojewódzki ustala osoby uprawnione do odszkodowania oraz wybiera niezależnego rzeczoznawcę majątkowego. Rzeczoznawca sporządza operat szacunkowy wartości każdej nieruchomości. Na podstawie operatu rzeczoznawcy wojewoda wydaje decyzję o kwocie odszkodowania.

### **8. SPOTKANIA Z SPOŁECZNOŚCIĄ LOKALNĄ**

Na etapie STEŚ-R przewidywane są spotkania informacyjne ze społecznością lokalną.

#### Prowadzone konsultacje mają na celu :

- poinformowanie lokalnej społeczności o planowanym przedsięwzięciu,
- zapoznanie społeczności lokalnej z rozwiązaniami projektowymi poszczególnych wariantów obwodnicy,
- poznanie opinii lokalnej społeczności na temat prezentowanych rozwiązań przebiegu drogi oraz preferencji dotyczących wariantu trasy (podczas spotkań udostępniona jest ankieta)

**GDDKIA Oddział w Bydgoszczy oraz Voessing Polska**

#### **ZAPRASZAJA**

*mieszkańców miasta i gminy Lipno*

*na spotkanie informacyjne mające na celu zapoznanie społeczeństwa  
z planami inwestycyjnymi budowy obwodnicy Lipna.*

**Spotkanie odbędzie się:**

**5 października 2021 r. godzina 14.30**

**w Miejskim Centrum Kulturalnym w Lipnie, ulica Piłsudskiego 22**

Studium Techniczno - Ekonomiczno - Środowiskowe  
z elementami Koncepcji Programowej  
wraz z materiałami do decyzji o środowiskowych  
uwarunkowaniach dla przedsięwzięcia pn.:

## **Budowa obwodnicy Lipna**

#### **Investor:**

Generalny Dyrektor Dróg  
Krajowych i Autostrad  
reprezentowany przez:

Generalna Dyrekcja Dróg Krajowych i Autostrad  
Oddział w Bydgoszczy  
ul. Fordońska 6, 85-085 Bydgoszcz  
Tel.: (+48 / 52) 323 45 00  
E-mail: sekretariat\_byd@gddkia.gov.pl

#### **Biuro projektowe:**

Voessing Polska Sp. z o.o.  
ul. Kościuszki 53, 85-079 Bydgoszcz  
Tel.: (+48 / 52) 365 50 10  
E-mail: bydgoszcz@voessing.pl

